

Grundkartan upprättad av Distriktslantmäteriet i Borlänge
i oktober 1980

Fastighetsredovisningen daterad 1981-02-06

Länsstyrelsen i Kopparbergs län
har fastställt denna plan genom
beslut den 25 augusti 1981
Beslutet har vunnit laga kraft.
Anders Hagland

+ x = 5000

+ x = 4800

y = 4200

Tillhör kommunfullmäktiges

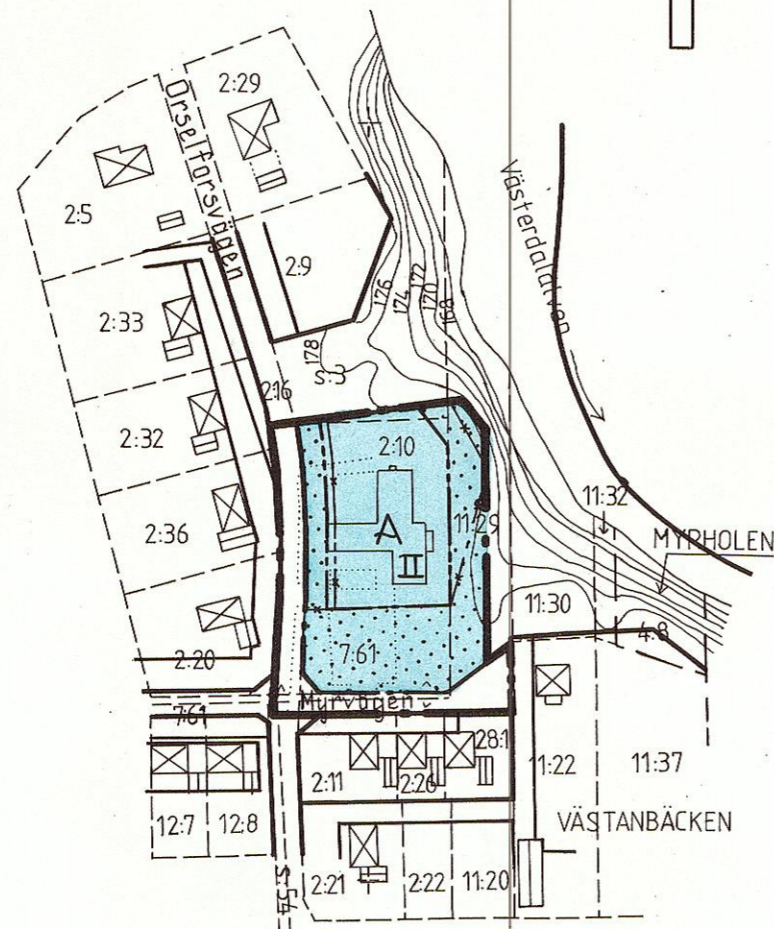
beslut den 1981-05-21

Ex. officio

Sigurd Plåth
Ordförande

Kopjans likhet med originalet betygas.
Stockholm den 3.11.1981
LiberKartor

Christina Sjöstrand
C. Sjöstrand



Förslag till ändring av byggnadsplan för del av **MOCKFJÄRD** (BENARVSGÅRDEN) i

Gagnefs kommun, Kopparbergs län

Upprättat i februari 1981

K-KONSULT, Plan- och Lantmäteriavdelningen

Göran Borgstrand
Arkitekt SAR

BETECKNINGAR

GRUNDKARTAN

- fastighetsgräns
- byggnader
- ... annan gräns
- /// nivåkurvor med 2 m:s ekvidians
- 1:1 fastighetsbeteckning
- + rutnätspunkt

BYGGNADSPLAN

A. GRÄNSBETECKNINGAR

- byggnadsplanegräns
- gällande områdesgräns
- bestämmelsegräns
- x-x- områdesgräns avsedd att utgå
- x-x- bestämmelsegräns avsedd att utgå
- områdesgräns
- bestämmelsegräns

B. OMRÅDESBETECKNINGAR

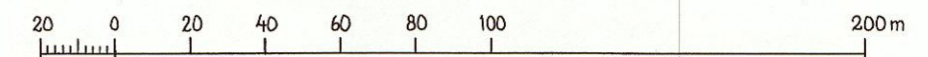
- allmän plats, vägmark

BYGGNADSMARK

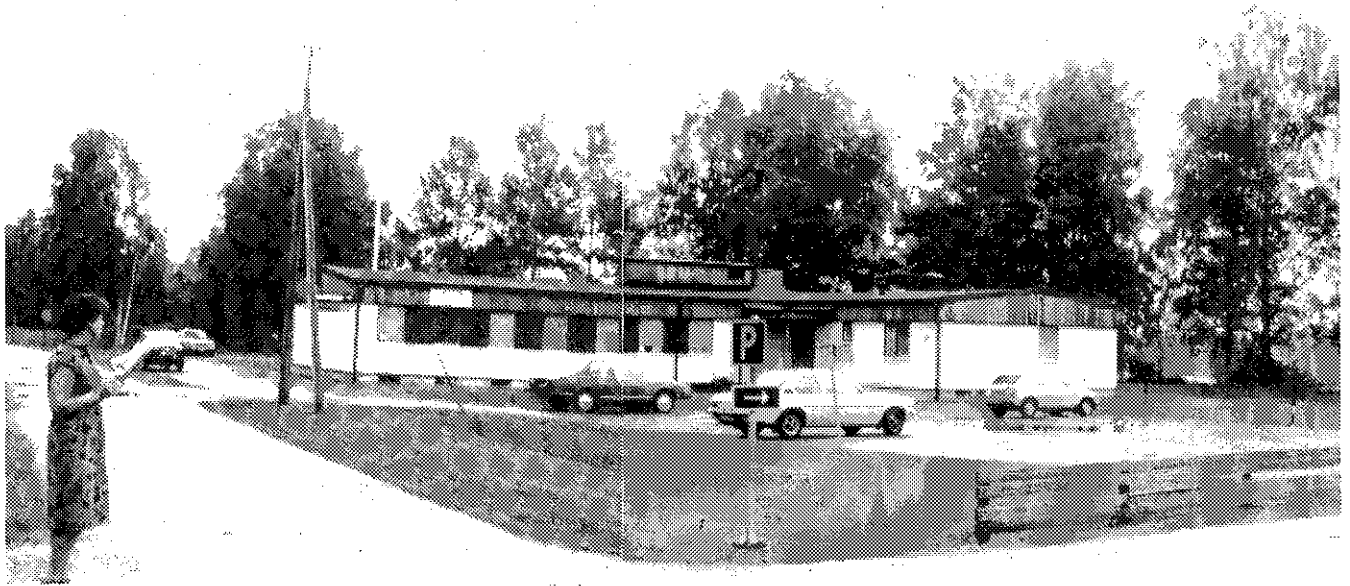
- A allmänt ändamål

C. ÖVRIGA BETECKNINGAR AVSEDDA ATT FASTSTÄLLAS

- mark som ej får bebyggas
- II antal våningar



Skala 1:2000



FÖRSLAG TILL ÄNDRING AV BYGGNADSPLAN FÖR DEL AV
MOCKFJÄRD (BENARVSGÅRDEN) I
GAGNEFS KOMMUN, KOPPARBERGS LÄN.

BESKRIVNING OCH BESTÄMMELSER

Förslag till ändring av byggnadsplan för del av MOCKFJÄRD (BENARVSGÅRDEN) i Gagnefs kommun, Kopparbergs län.

BESKRIVNING

HANDLINGAR

Till förslaget hör plankarta i skala 1:2000, beskrivning, bestämmelser, grundkarta samt fastighetsförteckning.

PLANDATA

Området är beläget i Mockfjärds samhälle, ca 750 m väster om kyrkan. Planområdet begränsas av Orselforsvägen, Myrvägen samt av Västerdalälven. Arealen är ca 0,5 ha.

PLANERINGSFÖRUTSÄTTNINGAR

Befintliga planer

För området gäller byggnadsplan fastställd 1952-09-16. Området är avsett för bostadsändamål samt parkmark.

Kommunala ställnings- taganden

Kommunen har beslutat ändra planen från bostadsändamål till allmänt ändamål. Kommunen har förvärvat byggnaden, Benarvsgården, som tidigare varit matsal för Elementhus. Byggnadsnämnden har uppdragit till K-Konsult att ändra byggnadsplanen.

Grundkarta

Grundkartan är upprättad av Borlänge lantmäteridistrikt och är daterad oktober 1980. Fastighetsförteckningen är upprättad i februari 1981.

Bebyggelse

Inom området finns den s k Benarvsgården med tillhörande parkeringsplats i södra delen av tomtplatsen.

PLANFÖRSLAG

Planförslaget innebär att kvarteret ändras från bostadsändamål till allmänt ändamål. Tomtplatsen utökas något mot öster i enlighet med nuvarande markanvändning. Parkeringsplatsen söder om nuvarande kvartersmark läggs in i A-området. Benarvsgården ska användas för bibliotek, barnstuga m m.

I planområdets södra del läggs en väg ut fram till fastigheten Västanbäcken 11:22, vilket innebär en legalisering av Myrvägens östra del.

SAMRÅD

Under planarbetets gång har samråd skett med berörda kommunala organ samt länsstyrelsen. Kommunen har även haft allmänt informationsmöte i Mockfjärd om hur Benarvsgården ska utnyttjas. Vid dessa samråd framkomna synpunkter har beaktats i planförslaget.


Falun i februari 1981

K-KONSULT
Plan-och lantmäteriafdelningen

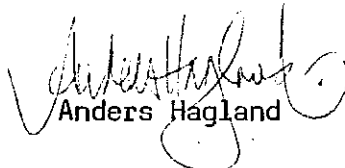

Göran Borgstrand
Arkitekt SAR

Tillhör kommunfullmäktiges
beslut den 1981-05-21

Ex. officio


Ordförande

Länsstyrelsen i Kopparbergs län har
fastställt denna plan genom beslut
den 25 augusti 1981.
Beslutet har vunnit laga kraft.


Anders Hagland

Förslag till ändring av byggnadsplan för del av MOCKFJÄRD (BENARVSGÅRDEN)
i Gagnefs kommun, Kopparbergs län.

BESTÄMMELSER

PLANOMRÅDETS ANVÄNDNING

1 §

Byggnadsmark

Med A betecknat område får användas endast
för allmänt ändamål.

MARK SOM EJ FÅR BEBYGGAS

2 §

Med punktprickning betecknad mark får ej
bebyggas.

BYGGNADS UTFORMNING

3 §

1 mom

På med romersk siffra betecknat område får
byggnad uppföras med högst det antal våningar
som siffran anger.

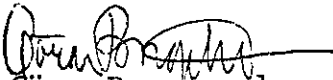
2 mom

På med II betecknat område får huvudbyggnad
ej uppföras till större höjd än 7,0 meter
och uthus eller annan gårdsbyggnad ej till
större höjd än 3,0 meter.

Falun i februari 1981

K-KONSULT

Plan- och lantmäteriafdelningen


Göran Borgstrand
Arkitekt SAR

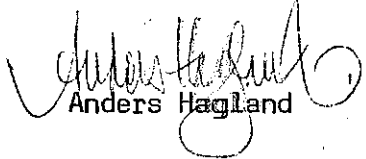
Tillhör kommunfullmäktiges
beslut den 1981-05-21

Ex. officio


Ordförande

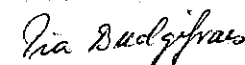
Länsstyrelsen i Kopparbergs län har
fastställt denna plan genom beslut
den 25 augusti 1981.

Beslutet har vunnit laga kraft.


Anders Haglund

Styrelsens ordförande

Styrelsens sekreterare
1981-08-25


Pia Budgiffars