

Förslag till ändring och utvidgning av byggnadsplan
 för del av **GAGNEFS KYRKBY**
 (Söder Mellansjön) i Gagnefs kommun, Kopparbergs län.
 Även innebärande upphävande av vissa delar av
 fastställd byggnadsplan.

Upprättat 1976.07.07

Sven Lindberg
 Ark. SAR

BETECKNINGAR:

GRUNDKARTAN

- fastighetsgräns
- ägoslagsgräns
- - - - - väg
- - - - - gångstig
- ⊠ huvudbyggnad resp. uthus
- häck
- ∞ åker resp. äng
- el. högspänningsledning ovan mark
- " " " i mark
- E — underjordisk telekabel
- nivåkurvor med 1m:s ekvidistans
- 000.0 avvåg höjd
- o polygonpunkt
- + rutnätspunkt
- 0:0 fastighetsbeteckning

BYGGNADSPLENEN

A. GRÄNSBETECKNINGAR

- byggnadsplanegräns
- gräns för område inom vilket byggnadsplan avses att upphävas
- gällande områdesgräns avsedd att bibehållas
- bestämmelsegräns avsedd att bibehållas
- områdesgräns " " utgå
- bestämmelsegräns " " " "
- väg- byggnadsmarks- eller annan områdesgräns
- bestämmelsegräns
- gränslinjer ej avsedda att fastställas

B. OMRÅDESBETECKNINGAR

a) ALLMÄN PLATS

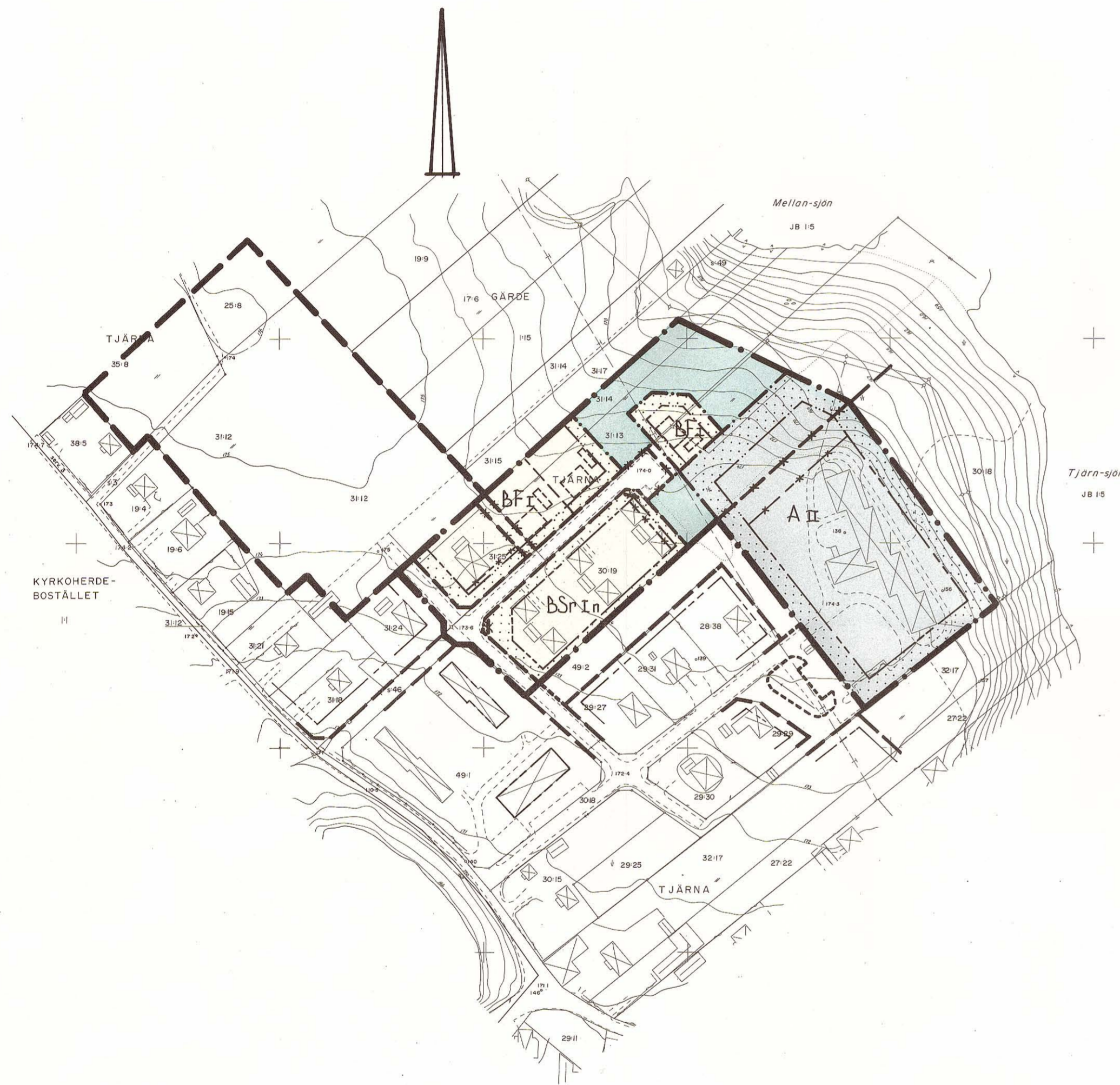
- vägmärk
- parkmärk

b) BYGGNADSMARK

- A område för allmänt ändamål
- BF " " bostadsändamål, fristående hus
- BSr " " " " rad- eller kedjehus

C. ÖVRIGA BETECKNINGAR

- mark som icke får bebyggas
- I II antal våningar
- n förbud mot vindsinredning
- illustrerat byggnadsläge



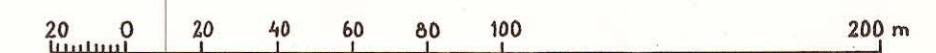
Tillhör kommunfullmäktiges
 beslut den 1976-09-13

Ex. officio
 Eric S Larsson
 Ordförande

Kopians likhet med originalen betygas,
 Stockholm den 8.11 1977
 Leif Wikström
 A Sandberg

Tillhör länsstyrelsens i Kopparbergs
 län beslut denna dag, betygat; Falun
 1977-02-08
 Leif Wikström

Länsstyrelsen i Kopparbergs län har
 fastställt denna plan genom beslut
 den 8 februari 1977.
 Besvär över beslutet har av rege-
 ringen ej upptagits till prövning.
 Leif Wikström



Skala 1:2000

B E S K R I V N I N G

tillhörande förslag till ändring och utvidgning av byggnadsplan för del av GAGNEFS KYRKBY (Söder Mellansjön) i Gagnefs kommun, Kopparbergs län. Även innebärande upphävande av vissa delar av fastställd byggnadsplan.

ALLMÄNNA FÖRUTSÄTTNINGAR

Byggnadsnämnden i Gagnefs kommun gav i januari 1976 under-tecknad i uppdrag att upprätta föreliggande planförslag. Kommunens intentioner har varit att ett område som i dag används som jordbruksområde och hänger samman med det större odlingsområdet mot Tjärna by skall bevaras som åkermark medan de delar av åkermarken som ligger utanför detta större odlingsområde skall användas för bostadsbebyggelse.

BEFINTLIGA FÖRHÅLLANDEN

Planområdets läge och storlek.

Planområdet, som omfattar ca 2,5 ha, är beläget i centrala delen av Gagnefs kyrkby omedelbart sydväst om Gagnefsgården.

Terräng- och naturförhållanden.

Den i dag obebyggda delen av planområdet består av åkermark som i nordost sluttar mot Mellansjön. Åt nordväst öppnar sig odlingslandskapet mot Tjärna by.

Gällande planer och bestämmelser.

Den östra delen av planområdet omfattas av byggnadsplaner fastställda dels 1965-10-15 och dels 1972-06-09. Den sydvästra delen av planområdet omfattas av en 1961-06-30 fastställd byggnadsplan. 100 meter från Mellansjöns strand gäller strandskyddsbestämmelser enligt 15 § i Naturvårdslagen. För övriga delar av området gäller utomplansbestämmelser.

Grundförhållanden.

Undergrunden utgörs av mjäla.

Grundkarta.

Grundkartan är upprättad i maj 1976 av VIAK AB i Falun genom kopiering av befintlig primärkarta. Kartan är utförd i standardklass II. Koordinatsystemet i plan är lantmäteriets fristående och i höjd RAK 1970. Fastighetsredovisningsdatum 1976-07-30.

Samråd.

Under planarbetets gång har samråd ägt rum med berörda kommunala organ och med länsstyrelsens plan- och naturvårdsenhet.

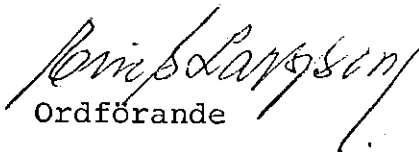
Gagnef den 7 juli 1976



/Sven Lindberg/
Arkitekt SAR

Tillhör kommunfullmäktiges beslut den 13.9.1976

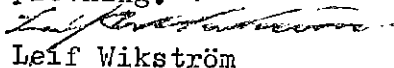
Ex officio



Ordförande

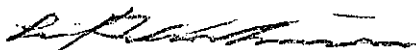
Länsstyrelsen i Kopparbergs län har fastställt denna plan genom beslut den 8 februari 1977.

Besvär över beslutet har av regeringen ej upptagits till prövning.



Leif Wikström

Tillhör länsstyrelsens i Kopparbergs län beslut denna dag, betygat:
Falun 1977-02-08



Leif Wikström

Fastighetsförhållanden.

Fastighetsförteckning har upprättats av VIAK AB i Falun.

PLANFÖRSLAG

Byggnadsmark.

Förslaget omfattar två områden för fristående bostadshus, ett område för rad- eller kedjehus samt ett område för allmänt ändamål vid Gagnefsgården.

Förslaget redovisar fyra tomtplatser för fristående bostadshus varav en är bebyggd. Området för rad- eller kedjehus är idag bebyggt med temporära åldringsbostäder och förslaget innebär smärre justeringar av vissa bestämmelsegränser. För att möjliggöra en eventuell utbyggnad av Gagnefsgården har det allmänna området föreslagits utökas åt nordväst.

Vägar.

Området förutsätts matas genom befintligt vägsystem.

Allmän mark, parkmark.

Ett område i sluttningen mellan Mellansjön samt ett område mot befintlig parkmark söder om Gagnefsgården har föreslagits som parkmark.

Vattenförsörjning och avlopp.

Området kan anslutas till kommunens vatten- och avloppssystem.

Strandskydd.

Nuvarande strandskyddsbestämmelser föreslås att även i fortsättningen gälla för området för parkmark närmast Mellansjön, medan området för allmänt ändamål samt området för fristående bostadshus föreslås undantas från dessa bestämmelser. Den föreslagna tomtplatsen nordväst om allmänna området motiveras av att vägen in i området skall få en avslutning mot en gårdsplan.

UPPHÄVANDE AV BYGGNADSPLAN

Del av en 1961-06-30 fastställd byggnadsplan omfattande ett för bostadsändamål avsett område har föreslagits att upphävas.

BYGGNADSPLANEBESTÄMMELSER

tillhörande förslag till ändring och utvidgning av byggnadsplan för del av GAGNEFS KYRKBY (Söder Mellansjön) i Gagnefs kommun, Kopparbergs län. Även innebärande upphävande av vissa delar av fastställd byggnadsplan.

§ 1. BYGGNADSPLANEOMRÅDETS ANVÄNDNING

Mom 1. Byggnadsområden

- a) Med A betecknat område får användas endast för allmänt ändamål.
- b) Med B betecknat område får användas endast för bostadsändamål.

§ 2. MARK SOM ICKE FÅR BEBYGGAS

Med punktprickning betecknad mark får icke bebyggas.

§ 3. BYGGNADSSÄTT

- Mom 1. Med Sr betecknat område får bebyggas endast med rad- eller kedjehus.
- Mom 2. Med F betecknat område får bebyggas endast med hus som uppförs fristående.

§ 4. TOMTPLATS STORLEK

På med F betecknat område får tomtplats icke ges mindre areal än 800 m².

§ 5. DEL AV TOMTPLATS SOM FÅR BEBYGGAS OCH ANTAL BYGGNADER PÅ TOMTPLATS

- Mom 1. Av tomtplats som omfattar med Sr betecknat område får högst en fjärdedel bebyggas.
- Mom 2. Av tomtplats som omfattar med F betecknat område får högst en femtedel bebyggas.
- Mom 3. På tomtplats som omfattar med F betecknat område får endast en huvudbyggnad jämte erforderliga gårdsbyggnader uppföras.

§ 6. VÅNINGSAKTAL

- Mom 1. På med romersk siffra betecknat område får byggnad uppföras med högst det antal våningar som siffran anger.
- Mom 2. På med n betecknat område får vind icke inredas utöver våningsantal.

§ 7. BYGGNADS HÖJD

- Mom 1. På med I och In betecknat område får byggnad icke uppföras till större höjd än 4,2 meter.
- Mom 2. På med II betecknat område får byggnad icke uppföras till större höjd än 7,6 meter.

§ 10. TAKLUTNING

Tak får ges en lutning mot horisontalplanet av högst 30°.

Gagnef den 7 juli 1976

Sven Lindberg
Sven Lindberg
Ark./SAR

Tillhör kommunfullmäktiges beslut den 13.9.1976

Ex officio

Eric Larsson
Ordförande

Tillhör länsstyrelsens i Kopparbergs län beslut denna dag, betygar, Falun 1977-02-08

Leif Wikström
Leif Wikström

Länsstyrelsen i Kopparbergs län har fastställt denna plan genom beslut den 8 februari 1977.

Besvär över beslutet har av regeringen ej upptagits till prövning.

Leif Wikström
Leif Wikström

Kopparbergs länsstyrelse

Samfundets hus 139 1972

Arkiv

J. Larsson